

# 升學途徑

應用教育文憑 (1年)

副學士/高級文憑 (2年)

澳洲伍倫貢大學銜接學士學位 (1年)/  
澳洲伍倫貢大學、  
本學院或其他院校學士學位 (2年)

## 課程入學要求

- 中六離校生或年滿21歲的本港居民

## 修讀模式

- 一年全日制

## 學費

HK\$43,890#

# 合資格學員成功修畢課程，可獲政府發還三成學費  
(如學員通過在職家庭及學生資助事務處入息審查，  
更可獲全額或半額學費發還，詳情可致電2802 2345)



## 報名方法



1. 登入DAE網上申請系統(www.dae.edu.hk)
2. 建立新帳戶
3. 填寫所需資料
4. 選擇課程 (最少四個)
5. 選擇自選補充科目 (五選二)
6. 進行排序
7. 確認及遞交申請
8. 繳交報名費及完成報名手續

## 查詢

袁妙儀博士 (課程主任)

電話:  
2707 3113 / 2707 3249

☞ WhatsApp:  
2707 3113

電郵:  
uowchk-fah@uow.edu.au  
miu@uow.edu.au

地址:  
新界大圍車公廟路18號  
香港伍倫貢學院 (港鐵大圍站B出口上蓋)

uowcollegehongkong

uowcollegehk

www.uowchk.edu.hk/dae



UOW  
COLLEGE  
HONG KONG  
香港伍倫貢學院

Part of  
UNIVERSITY  
OF WOLLONGONG  
AUSTRALIA

## 香港伍倫貢學院

應用教育文憑課程

# 學以致用 實現夢想

## 課程特點

### 1 特色選修群組 有助就業升學

選修群組緊貼市場需求，個別選修群組如「動物護理與輔助服務」更提供行業實習機會，為未來就業升學奠下穩固基礎。

### 2 升學 無縫銜接

可經「直接取錄計劃」銜接升讀本學院副學士或高級文憑課程。

### 3 全面學生支援 關心身心發展

設立班主任制及學生中心，提供輔導支援，全面照顧學生需要。

### 4 課外活動 多元化

學生免費參加多項課外活動，包括主題公園、心理急救班、參觀航空學院及機場、室內運動遊樂場、餐桌禮儀。

### 5 學院位置優越 設施先進優良

大圍校舍交通便利，教學設施先進，學生不但可於充裕的空間自主學習，也可互相交流和進行小組討論。

### 6 設立 獎學金

設立「傑出表現獎學金」，獎勵在課堂內外均表現卓越的學生。





# 321 課程內容

## 3 必修科目 中國語文 英國語文 數學

+

## 2 補充科目 (5選2) 數碼公民 人際傳意與個人發展 科技創新技能 延伸數學 生涯規劃

+

## 1 選修群組 (10選1)



課程詳細

### 選修群組 (10選1)

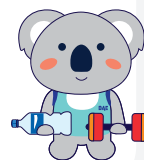
#### 1. 日語及日本文化

- 基礎日語語法
- 基礎日語會話
- 日本文化及社會導論



#### 2. 營養與健身

- 食物與營養
- 體能與運動
- 運動飲食與鍛鍊計劃



#### 3. 新世代警隊入職訓練

- 警隊組織及運作概論
- 任務執行及團隊協作
- 體能訓練及面試技巧



#### 4. 應用心理學

- 心理學概論
- 社會心理學
- 自我認識及管理



#### 5. 政府文書實務

- 政府公文寫作訓練
- 辦公室文書軟件及網頁製作簡介
- 政府文書工作投考實踐



#### 6. 動物護理與輔助服務

- 動物美容及照護
- 動物行為訓練及動物輔助社福服務
- 動物膳食營養與疾病



#### 7. 虛擬主播

- 動畫角色設計
- 互動角色製作與動畫
- 溝通與演說技巧



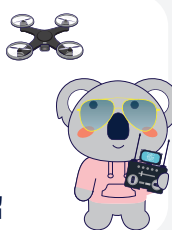
#### 8. 應用設計

- 數碼攝影
- 平面設計
- 社交媒體營銷



#### 9. 無人機操作

- 無人機操作規定
- 遙控無人機的基本知識
- 香港空域結構介紹



#### 10. 飛機工程及工程服務

- 航空業概論
- 基礎飛機工程
- 航空安全管理系統及職業健康安全



其實，無論你選擇  
哪一個選修群組，  
也都可以繼續升學  
或就業呢！



## 畢業生感言



修讀課程後，我掌握了健康飲食、運動科學及健康管理的專業知識。透過學習和實例分析，我的體能和飲食習慣得到明顯改善。這個課程不僅幫助我改善個人健康，更讓我能夠指導家人。無論是升學、工作、自我提升，這個課程都對我大有幫助！

2025年畢業生 鄧詠儀 (左一)  
(選修群組：營養與健身)



在應用教育文憑這段學習旅程中，專業導師將豐富的業界經驗融入課堂教學，通過真實案例，令我更了解航空領域的實際運作。課程還安排了機場實地演習，令我深入了解香港機場的運作模式，為未來職業發展與升學奠定了堅實基礎！

2025年畢業生 鄧偉恆  
(選修群組：飛機工程及工程服務)

